

**LANCEMENT DU
FONDS D'INVESTISSEMENT
PSL INNOVATION FUND**

Dossier de presse

Lundi 25 septembre 2017



Préambule

PSL Innovation Fund est né du désir de favoriser le développement des start-up issues du périmètre PSL en facilitant leur accès au capital-risque via la création d'un fonds d'amorçage dédié. Les interactions entre la recherche publique et le monde du capital-risque étant encore trop limitées, il y a donc un bénéfice à créer un véhicule d'investissement spécifique doté d'une interface efficace avec les équipes de recherche de PSL, offrant ainsi à leurs spin-off un accès facilité au financement.

PSL a choisi de s'associer avec des acteurs reconnus du capital-risque en vue de la création de ce fonds, et a procédé dans ce but à un appel à manifestations d'intérêt. Cet appel a débouché sur un mémorandum d'accord avec Elaia Partners et Auriga Partners, partenaires du Fonds PSL Innovation. Ce fonds bénéficiera de l'excellence scientifique et technologique des membres de PSL, et de l'esprit d'entreprise et d'innovation de leurs chercheurs et étudiants. Il s'appuiera sur l'expertise d'Elaia Partners, société de capital-risque spécialisée dans l'innovation numérique « deep tech », et d'Auriga Partners dont l'équipe *Sciences de la Vie* complète le partenariat grâce à son expertise dans ce domaine.

PSL et ses partenaires conjugueront leurs efforts pour détecter, évaluer et accompagner des projets à haut potentiel, qui pourront devenir les champions de demain. Les structures de valorisation et incubateurs de PSL joueront un rôle essentiel pour la détection et l'accompagnement, au contact des équipes de recherche et porteurs de projets.

PSL Valorisation sera le centre de coordination de ce processus de sourcing, et l'interface avec les équipes d'Elaia Partners et Auriga Partners, qui apporteront toute leur expérience du développement de start-up technologiques, et leur expérience de l'investissement early-stage.





Paris Sciences & Lettres (PSL) – université de recherche de rang mondial

L'université Paris Sciences & Lettres offre l'environnement idéal à une culture académique d'excellence, de création et d'innovation : 4 500 enseignants chercheurs, 181 laboratoires, 20 000 étudiants, et une dizaine d'incubateurs, fab-labs et espaces de co-working pour les étudiants entrepreneurs en plein Paris. Première université française dans le classement du Times Higher Education (THE) de 2018, PSL noue des partenariats de prestige avec les meilleures universités mondiales parmi lesquelles University of Cambridge, UCL University College of London, le Technion Israel Institute of Technology, les universités de Shanghai Jiao Tong et Peking University.

Arts, sciences, ingénierie, sciences humaines et sociales sont au cœur de son ambition intellectuelle et scientifique. Université globale, ancrée dans l'interdisciplinarité, sélective, engagée dans la promotion des talents et l'égalité des chances, PSL crée le monde de demain.

Établissements membres : Chimie ParisTech, École nationale des chartes, École normale supérieure, École Pratique des Hautes Études, ESPCI Paris, Institut Curie, MINES ParisTech, Observatoire de Paris, Université Paris-Dauphine

Établissements associés : Beaux-Arts de Paris, Collège de France, Conservatoire National Supérieur d'Art Dramatique, Conservatoire national supérieur de musique et de danse de Paris, École des hautes études en sciences sociales, École française d'Extrême-Orient, École nationale supérieure des Arts Décoratifs, IBPC-Fondation Edmond de Rothschild, Institut Louis Bachelier, La Fémis

Organismes nationaux : CNRS, Inria, Inserm. Partenaires : Lycée Henri-IV, Institut Pasteur

Univ-psl.fr

Gouvernance PSL

Le Comex



Marc Mézard
Président



Edouard Husson
Vice-Président



Michel Schmitt
Vice-Président
en charge des
ressources numériques



Anne-Marie Turcan
Vice-doyenne
de la recherche



Stéphane
Mazevet
Vice-doyen
de la recherche

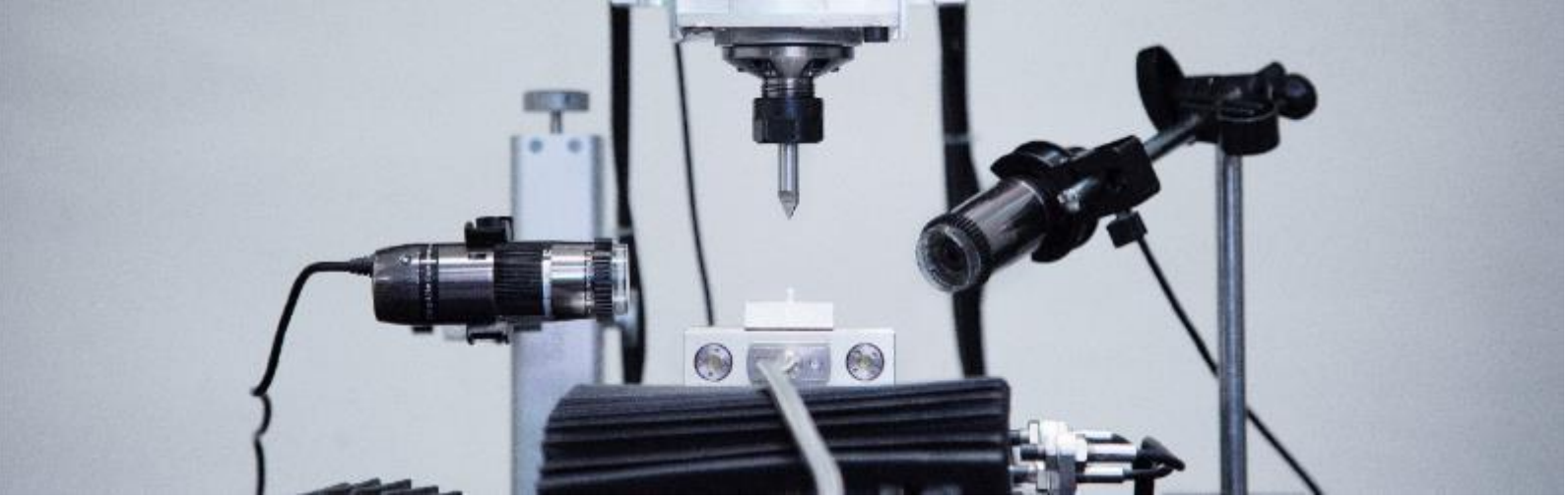


Isabelle Catto
Doyenne de la
formation



Jacques Lewiner
Doyen de
l'Innovation et de
l'entrepreneuriat

+ Conseil des Membres, Conseil Académique (CAC), Conseil d'Orientation Stratégique (COS) et CA



PSL – Valorisation

L'interdisciplinarité de PSL et sa capacité à combiner étroitement recherche fondamentale et applications créent un terrain fertile pour l'émergence d'idées nouvelles et de technologies disruptives. PSL est dotée d'une politique de soutien à l'entrepreneuriat affirmée et originale qui porte déjà ses fruits. L'université accompagne ainsi ses étudiants et chercheurs dans les différents stades de la création d'entreprise (propriété intellectuelle, modèle économique, financement, constitution des équipes, mise en relation avec des partenaires). La création d'entreprise est une composante majeure de la politique de PSL en termes de relations avec le monde socio-économique, une priorité pour PSL, qui souhaite contribuer à la croissance économique, à la création d'emplois et à l'amélioration de notre société.

Au service de toutes les équipes de recherche du périmètre, le service PSL Valorisation travaille dans le prolongement de la culture de l'innovation des membres de PSL. Son action repose sur des principes de proximité, de réactivité et de partage du risque. Le modèle préférentiel de PSL-Valorisation, structure de transfert de technologies des services communs de PSL, est inspiré de celui de l'ESPCI, c'est-à-dire axé sur la création de start-up valorisant des innovations de rupture issues de travaux de recherche de haut niveau. Le service soutient les chercheurs dans le dépôt des brevets associés à ces technologies, et dans la mise en place de projets de valorisation. Ces projets sont orientés préférentiellement vers la création de start-up qui exploitent ces brevets, et dont les inventeurs des dits brevets sont souvent co-fondateurs, avec PSL. Depuis la création de PSL, 137 start-up ont été créées et 384 brevets déposés.

Les étudiants de PSL créent eux aussi des start-up, notamment au sein du pôle d'entrepreneuriat étudiant PSL-Pépité. D'autres acteurs du transfert technologique à PSL soutiennent eux aussi la création d'entreprise, et l'écosystème PSL comprend notamment 2 incubateurs, 3 espaces de coworking, ainsi que des fablabs et autres lieux d'innovation. Dans ce contexte, la création d'une structure destinée à participer directement aux levées de fonds de ces start-up aura un impact majeur pour dynamiser cette activité et renforcer l'accompagnement et le soutien de la création d'entreprises.



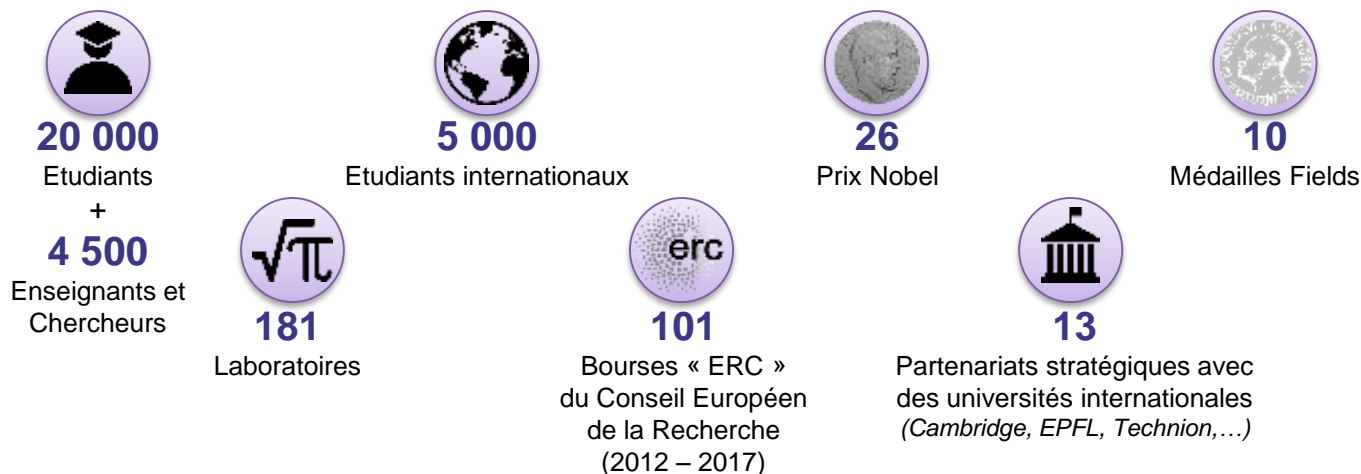
PSL INNOVATION FUND

Le fonds de transfert technologique dédié aux start-up de PSL

PSL rassemble au cœur de Paris 19 écoles & instituts, membres et associés, établissements académiques d'excellence:



Forte d'une communauté de 20 000 étudiants et 4 500 enseignants-chercheurs exerçant leurs talents dans tous les domaines de la connaissance, PSL émerge comme la 1^{ère} institution française dans les classements internationaux (THE 2018)



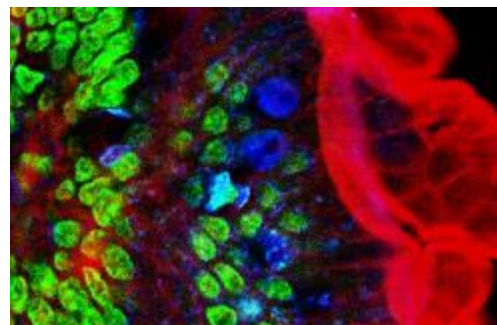
Son envergure, sa pluridisciplinarité et son niveau d'excellence permettent à PSL de s'attaquer aux grands défis de demain, avec deux convictions :

1. **L'innovation et la créativité peuvent seules permettre de répondre à ces défis**
2. **Les ressources des grands pôles académiques sont indispensables au développement de solutions**

Le fonds de transfert technologique dédié aux start-up de PSL

PSL Innovation Fund a pour mission de favoriser et de dynamiser la création d'entreprises au sein de PSL; le fonds s'appuie pour cela sur deux atouts majeurs de l'université :

- ✓ **L'expertise unique de PSL en recherche transdisciplinaire** qui est le fruit de l'excellence scientifique de ses équipes dans des secteurs tels que l'Informatique, l'Intelligence Artificielle, la Robotique, les Sciences de la Vie, la Santé, l'Ingénierie biomédicale, l'Energie, les Matériaux, les Sciences Cognitives, la Finance et bien d'autres.



- ✓ **La culture de valorisation et d'entrepreneuriat** déjà largement présente au sein de l'université PSL, au travers, notamment, de 14 services de transfert technologique, de plus de 60 chaires financées par des entreprises, de fab-labs... et au travers des success stories entrepreneuriales nées au sein de PSL.

Le fonds sera géré par ***Elaia Partners***, en partenariat avec ***Auriga Partners***

Ces sociétés de gestion en capital-risque, toutes deux spécialisées dans l'investissement en amorçage, ont une longue expérience de l'investissement dans des projets issus de la recherche académique. Leur relation ancienne et fructueuse avec PSL a rendu naturel ce partenariat.

A travers le fonds PSL Innovation, Elaia Partners et Auriga Partners ont pour mission de constituer un portefeuille de 20 à 40 sociétés, issues de l'écosystème de PSL. Ces sociétés seront détectées et accompagnées dès leurs premières phases de développement, grâce à la collaboration des structures de transfert technologique de PSL. Les investissements seront réalisés exclusivement dans des sociétés ayant validé une preuve de concept technique ou une première validation de marché.

Nous sommes heureux de lancer aujourd'hui la levée de fonds

Ayant pour objectif de rassembler **entre 40M€ et 50M€**, le fonds PSL Innovation offre un accès privilégié aux technologies de rupture, et une opportunité de contribuer activement au développement d'un écosystème mêlant idéalement l'excellence académique et l'innovation.

« Unis par la même passion pour l'innovation et les nouvelles technologies, nous partageons des expériences diversifiées et des compétences complémentaires dans l'économie numérique et la deeptech. Engagés aux côtés des entrepreneurs, nous les soutenons activement dans toutes les étapes de leur aventure entrepreneuriale. »

- ✓ Créé en 2002, Elaia Partners est un fonds de Venture Capital indépendant focalisé sur l'Economie Numérique qui gère aujourd'hui plus de 250M€ et investit dès les stades de l'amorçage dans des sociétés à fort potentiel et centrées sur l'économie de rupture.
- ✓ Actifs et impliqués aux côtés des entrepreneurs, nous mettons notre expertise et notre réseau au service des sociétés pour soutenir le succès des champions de demain.
- ✓ Elaia Partners est ainsi notamment intervenue en tant que premier investisseur auprès de sociétés telles que Sigfox, Mirakl, Criteo, Teads, adomik, Shift Technology, tinyclues, Agnitio, Talent.io, Agriconomie, EasyRECrue ou encore Orchestra Networks.

**Elaia Partners déploie actuellement son fonds Elaia Delta
qui a rassemblé jusqu'à maintenant 120M€
et dont la levée de fonds se poursuit.**

- ✓ Le fonds est en toute fin de levée et a déjà reçu les souscriptions de Bpifrance, du Fonds Européen d'Investissement et de nombreux investisseurs français et internationaux aux profils complémentaires (institutionnels, fonds de fonds, sociétés d'assurance, fonds d'entreprise, family offices).
- ✓ Elaia Delta investit aujourd'hui des tickets entre 500K€ et 2,5M€, pour consacrer jusqu'à plusieurs millions d'euros sur une même ligne lors des tours ultérieurs.
- ✓ Elaia Delta a déjà investi dans cinq sociétés.



Elaia Partners annonce ce jour le lancement d'une nouvelle activité de transfert technologique.

- ✓ Afin de diriger cette activité de transfert technologique, Elaia Partners est heureux d'accueillir Anne-Sophie Carrese en tant qu'associée.
- ✓ Son parcours d'ingénieure et d'investisseuse accomplie, proche des écosystèmes industriels classiques (énergie, aéronautique, automobile, etc) est un parfait complément aux compétences historiques d'Elaia Partners.
- ✓ La première initiative de cette nouvelle activité est le lancement du fonds PSL Innovation en collaboration avec l'université PSL et Auriga Partners.

Cette nouvelle ligne d'activité de gestion de fonds d'ultra amorçage et de transfert technologique est cohérente avec l'activité historique d'Elaia Partners

- ✓ Elaia Partners a toujours été aux avant-gardes de la technologie et proche de la recherche académique.
- ✓ Elaia Partners étend son scope d'intervention, à la fois en élargissant ses secteurs d'intervention grâce à l'arrivée d'Anne-Sophie Carrese (cleantech, matériaux, industrie etc...)
- ✓ Et en se donnant la possibilité d'investir en ultra amorçage à la sortie même du laboratoire.

L'extension sectorielle était déjà naturellement en cours chez Elaia Partners car la révolution numérique bouleverse toutes les industries.



Un acteur reconnu...

- ✓ Fondé en 2002
- ✓ 4 générations de fonds
- ✓ €250M sous gestion
- ✓ 50 investissements

...et spécialisé

- ✓ Secteur numérique et deeptech
- ✓ Technologies de rupture
- ✓ Early stage (amorçage & seriesA)
- ✓ Associé actif & “entrepreneur-friendly”

AU TRACK-RECORD PROUVÉ



COMPOSÉ D'UNE ÉQUIPE EXPÉRIMENTÉE ET COMPLÉMENTAIRE

PARTNERS



Philippe Gire
Partner



Xavier Lazarus
Partner



Marc Rougier
Partner



Anne-Sophie Carrese
Partner



Samantha Jerusalmy
Partner



Pauline Roux
Partner

ASSOCIATES & ANALYSTS



Armelle de Tinguy
Associate



Victor Briancon
Analyst



Alexis Frentz
Analyst

SUPPORT



Alexandre Carrot
CFO



Isabelle Amigues
Backoffice





- Société créée en 1998
- 5 générations de fonds
- €375M levés
- > 100 investissements
- > 20 sociétés cotées en bourse
- > 20 sociétés acquises

Investissement *early stage* et accompagnement prolongé
 Forte expertise et reconnaissance en Sciences de la Vie
 Solide expérience des projets trans-sectoriels
 Technologies de rupture adressant des besoins non satisfaits
 Créer et soutenir les futurs leaders industriels européens



UNE ÉQUIPE SOLIDE ET EXPÉRIMENTÉE EN SCIENCES DE LA VIE



Franck
Lescure



Sébastien
Descarpentries



Bernard
Daugeras



Laurence
Bougnères
-Vermont



Florian
Denis



Quelques start-up issues de l'éco-système PSL

Revealing the deeper genome

Depixus

Date de création : Juin 2012

Depixus développe un ensemble de technologies pour permettre l'extraction rapide, précise et peu coûteuse d'information génétique et épigénétique à partir de molécules simples d'ADN et d'ARN. De nombreuses technologies de Depixus sont déjà à un stade de validation avancé et le développement commercial est en cours. La société jouit du fort soutien d'un groupe d'investisseurs chevronnés, dont plusieurs émanent de l'industrie du séquençage.

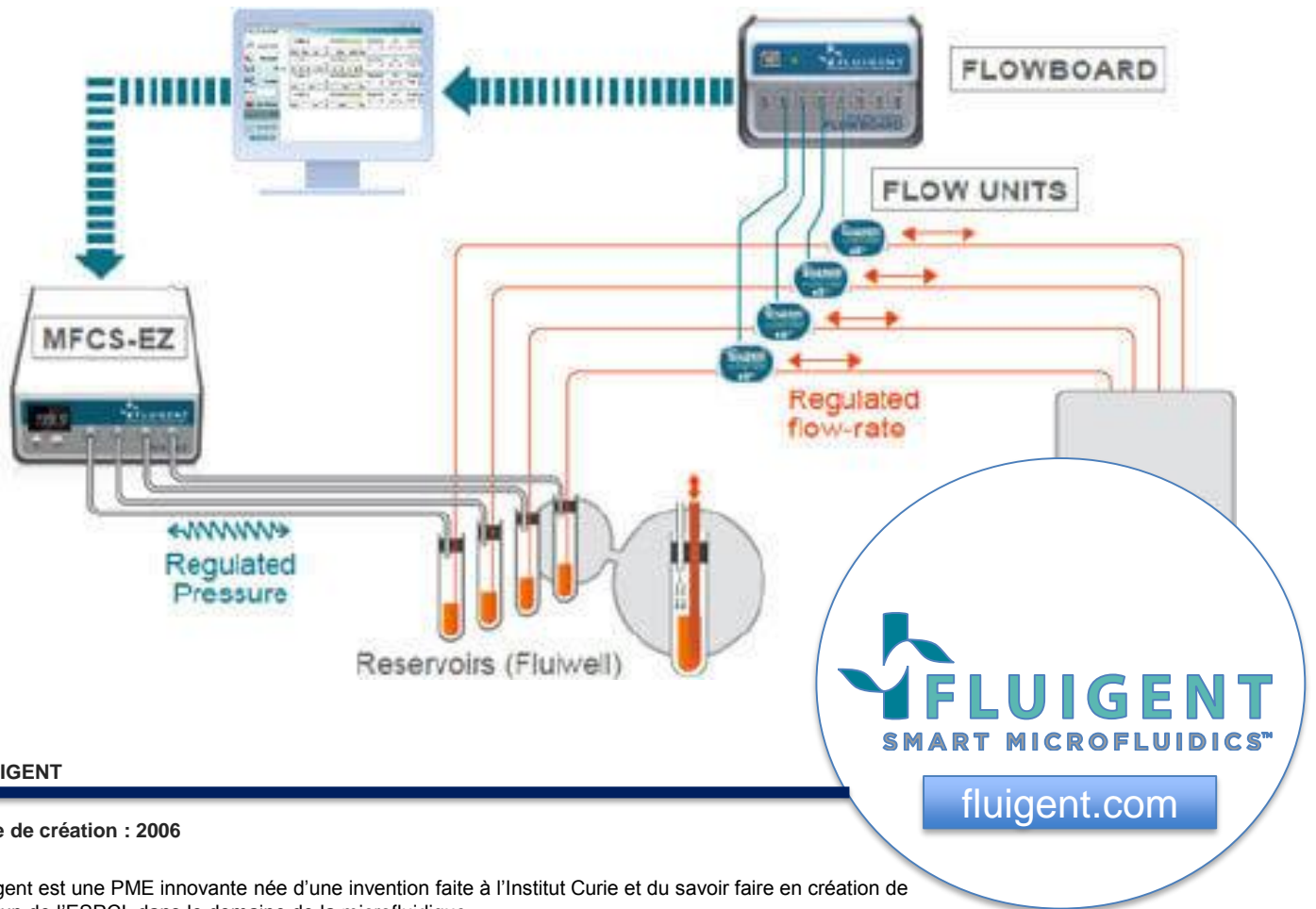
Laboratoire d'origine/ Etablissement: Laboratoire de Physique Statistique (UMR 8550), ENS

Directeur: Gordon HAMILTON



depixus.com





FLUIGENT

Date de création : 2006

Fluigent est une PME innovante née d'une invention faite à l'Institut Curie et du savoir faire en création de startup de l'ESPCI, dans le domaine de la microfluidique.

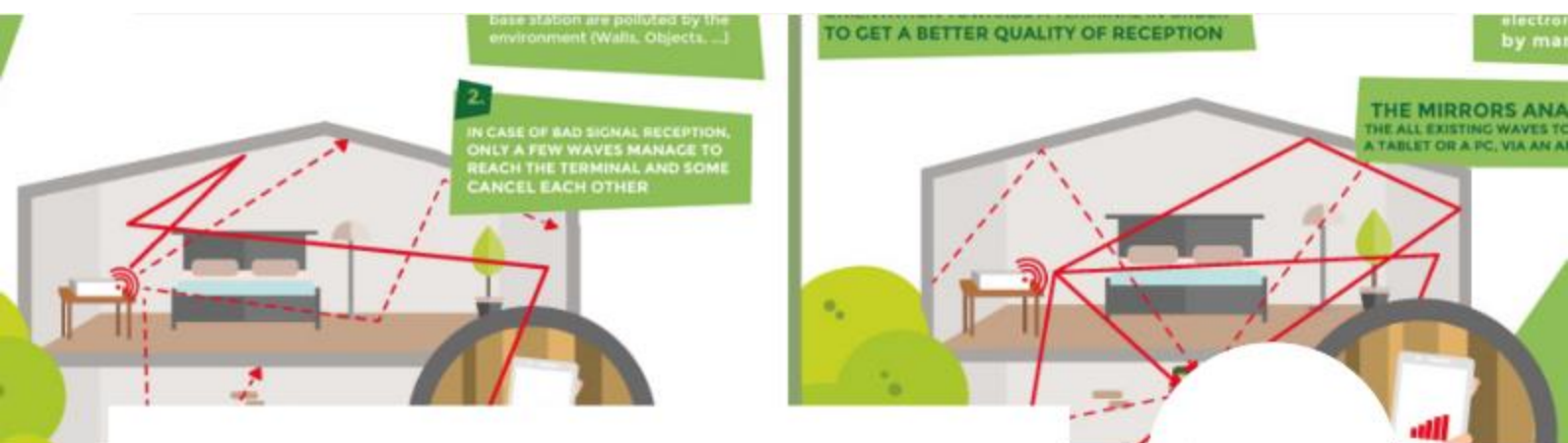
Cette technologie permet de gérer des milliers voire des millions de minuscules échantillons de fluides circulant dans des micro-canaux gravés dans un support en plastique ou en verre. Ces « laboratoires sur puce », ont le potentiel de réaliser automatiquement des manipulations hier effectuées à la main ou par des robots, bien plus vite et moins cher, dans des domaines très variés : biologie, médecine, pharmacologie, cosmétologie, agroalimentaire, chimie, énergie, etc.

Fluigent, en forte croissance, emploie plus de 30 personnes, a deux filiales en Allemagne et à Boston et développe, fabrique et vend, aux meilleurs laboratoires de recherche du monde, des équipements de contrôle des écoulements dans des systèmes microfluidiques. Elle propose désormais à l'industrie des solutions sur mesure.

Laboratoires d'origine / établissement : Macromolécules et Microsystèmes pour la Biologie et la Médecine (Institut Curie et ESPCI)

Directrice : France Hamber





Greenerwave

Date de création : 20 novembre 2015

Fondée en 2015 par Mathias Fink, Geoffroy Lerosey et Eric Labarre, **Greenerwave** a développé une technologie brevetée visant à optimiser et concentrer, de façon passive, les ondes électromagnétiques aux endroits où elles sont nécessaires.

Ce procédé agit sur les ondes pré-existantes, qui, venant des points d'accès réseaux, sont réfléchies intelligemment par des miroirs électromagnétiques reconfigurables, intégrables au mobilier ou à l'immobilier, et focalisées sur les antennes des récepteurs (smartphones, tablettes, portables). Ceci garantit une couverture optimale, préservée en très haut débit, et économe en énergie. Depuis son lancement, Greenerwave se concentre sur le WIFI ainsi que sur la 5G et l'IoT.

Laboratoire d'origine: Institut Langevin

Etablissements: ESPCI Paris & CNRS

Directeur: Eric Labarre





Innovative peptides as targeted therapies for severe diseases



PEP-Therapy

Date de création : janvier 2014

PEP-Therapy développe des peptides innovants comme thérapies ciblées pour le traitement de maladies graves avec un fort besoin médical et, en premier lieu, certains cancers.

Elle exploite une technologie brevetée de peptides pénétrants et interférents qui pénètrent à l'intérieur de la cellule et bloquent spécifiquement certaines interactions protéine-protéine, inhibant ainsi des mécanismes clés de la maladie.

Sur cette base technologique, PEP-Therapy possède un portefeuille de candidats médicaments. Le premier, PEP-010, inhibe jusqu'à 85% de la croissance tumorale, sans signe de toxicité, dans des modèles animaux représentatifs de cancers du sein luminal et triple-négatif. PEP-010 débute prochainement les études de toxicité réglementaire, dernière étape avant la phase I d'essai clinique qui sera menée à l'Institut Curie et à Gustave Roussy.

Laboratoire d'origine/Etablissement: CIMI-Paris (Université Pierre et Marie Curie) et LIP (Laboratoire d'Investigation Préclinique, Institut Curie)

Président co-fondateur de PEP-Therapy: Antoine PRESTAT ;

Co-fondateurs scientifiques: Angelita REBOLLO (UPMC/Inserm), Didier DECAUDIN (LIP, Institut Curie), Fariba NEMATI (LIP, Institut Curie)

PEP-Therapy

pep-therapy.com



Beyond Chemistry...

Calyxia

Date de création : juin 2015

Calyxia est une start-up née des travaux de recherche de haut niveau scientifique conduits au sein du Laboratoire des Colloïdes et Matériaux Divisés (UMR CBI 8231) de l'ESPCI Paris en partenariat avec le département Experimental Soft Condensed Matter Group de l'Université d'Harvard.

Les résultats de ces travaux ont abouti à une rupture technologique dans le domaine de l'encapsulation de principes actifs se traduisant par l'apport de nouvelles performances dans l'utilisation de produits formulés qui nous entourent au quotidien tout en intégrant les enjeux du développement durable.

Laboratoire d'origine/ Etablissement: Laboratoire des Colloïdes et Matériaux Divisés (LCMD, ESPCI Paris)

Directeur: Jérôme Bibette



calyxia.fr





YoGoKo

Date de création : 30 juin 2014

YoGoKo conçoit et met en œuvre des solutions de communication pour le véhicule connecté & coopératif dans la ville intelligente.

Les solutions YoGoKo permettent l'échange de données entre les véhicules et avec l'infrastructure routière ou urbaine, tout en fournissant une connectivité Internet sécurisée par l'entremise de plusieurs technologies d'accès (WiFi, cellulaire, satellite, LoRA) agrégées au sein d'une plateforme matérielle et logicielle unifiée. Cette plateforme universelle évite le déploiement d'une multitude de solutions diverses, inefficaces et par nature non inter-opérables.

Les solutions YoGoKo se déploient dans les véhicules (flottes d'entreprises, collectivités, transport public, logistique, navette autonome) ou les équipements de l'infrastructure routière ou urbaine (feux de signalisation, panneau à message variable, parking, plot rétractable, station de bus, borne de recharge électrique).

Laboratoire d'origine/ Etablissement: MINES ParisTech / CAOR (centre de robotique)

Directeur: Thierry ERNST





Réinventons le monde du travail, un repas à la fois

En savoir plus

Télécharger

Never Eat Alone

Date de création : 30 juin 2014

Never Eat Alone est une application mobile qui permet aux employés de grandes entreprises de déjeuner avec leurs collègues de différents départements, favorisant ainsi l'échange de connaissances.

Etablissement: Paris-Dauphine, PSL Pépite

Directrice : Marie Schneegans



nevereatalone.io



Contacts

L'équipe du PSL Innovation Fund :

- ascarrese@elaia.fr
- lescure@aurigapartners.com
- bruno.rostand@univ-psl.fr

Contact presse :

- Sabine Rozier-Deroche Tél : 06 42 66 45 24 srd@taolaconsultants.com

www.univ-psl.fr

www.elaia.com

www.auriga.vc

